

DNY EVROPSKÉHO DĚDICTVÍ TAG DES OFFENEN DENKMALS

LIBEREC 11.9

2021

ZITTAU 12.9

PROGRAMM FÜR ZITTAU
PROGRAM PRO ŽITAVU

ART
WEEK
LBRC

^Liberec

Zittau



ehd-toffd.eu



Foto: photoschule, Norman Pech

Rathaus
Radnice

Eintritt/Reservierung

Für alle Objekte in Zittau ist eine Vorab-Reservierung erforderlich. Falls Sie Objekte in Zittau besuchen wollen, reservieren Sie sich ab 30.8.2021 bis 8.9.2021 ein Ticket unter www.ehd-toffd.eu oder persönlich im Tourismuszentrum, Markt 1 in Zittau.

R

Für die Führungen in diesem Objekt ist eine Reservierung erforderlich.

Diese Objekte nehmen ebenfalls an der ArtWeek vom 11.9.2021 bis 17.9.2021 teil. Die Öffnungszeiten sind bei den jeweiligen Gebäuden aufgeführt. Informationen zur Ausstellung, Installationen und Begleitprogramm finden Sie auf www.artweekliberec.cz, www.ehd-toffd.eu und auf Facebook @ARTWEEKLIBEREC. Programm-änderungen vorbehalten.

Vstupenka

Pro návštěvu všech objektů v Žitavě je nutné si dopředu rezervovat vstupenku přes rezervační systém na stránkách www.ehd-toffd.eu od 30.8.2021 do 8.9.2021. Vstupenka bude poté k vyzvednutí na MIC.

Na prohlídky v rámci tohoto objektu je nutné si předem rezervovat vstupenku.

V takto označených objekte probíhá také program ArtWeeku od 11.9.2021 do 17.9.2021. Otevírací doby jsou uvedeny u jednotlivých objektů. Informace o výstavě, instalacích a doprovodném programu naleznete na www.artweekliberec.cz, www.ehd-toffd.eu a na facebooku @ARTWEEKLIBEREC. Změna programu vyhrazena.



Fotos: photoassessments, Norman Pech

Noacksches Haus
Noackův dům

DENKMÄLER IN ZITTAU

PAMÁTKY V ŽITAVĚ

R

1

Rathaus Markt 1

10:30, 12:00, 13:30

Kann nur im Rahmen einer Führung besichtigt werden. Führungen finden 10:30, 12:00 und 13:30 Uhr statt. Die Dauer der Führung beträgt ca. 75 Min. Eintrittskarten erhalten Sie ab 30.8.2021 bis 8.9.2021 unter www.ehd-toffd.eu oder im Tourismuszentrum, Markt 1 in Zittau.

Radnice Markt 1

10:30, 12:00, 13:30

Přístupná pouze v rámci prohlídek. Prohlídky v 10:30, 12:00 a 13:00. Délka prohlídky cca 75 minut. Vstupenky budou k dispozici od 30.8.2021 do 8.9.2021 na www.ehd-toffd.eu nebo v Turistickém informačním centru v Žitavě.

R

2

Noacksches Haus Markt 4

10:00 – 13:00

Halbstündlich werden Führungen angeboten. Eintrittskarten erhalten Sie ab 30.8.2021 bis 8.9.2021 unter www.ehd-toffd.eu oder im Tourismuszentrum, Markt 1 in Zittau.

Noackův dům Markt 4

10:00 – 13:00

Prohlídky každou půl hodinu. Vstupenky budou k dispozici od 30.8.2021 do 8.9.2021 na www.ehd-toffd.eu nebo v Turistickém informačním centru v Žitavě.



Foto: photoschule, Norman Pevák

Ev.-Luth. St. Johanniskirche
Evangelicko luteránský kostel Sv. Jana

3 **Sonnenhotel**
Markt 9
10:00 – 18:00
Die Terasse im 3. OG kann über den Zugang im Hof besichtigt werden. Eintrittskarten erhalten Sie ab 30.8.2021 bis 8.9.2021 unter www.ehd-toffd.eu oder im Tourismuszentrum, Markt 1 in Zittau.

4 **Ev.-Luth. St. Johanniskirche**
Johannisplatz 1
10:00 – 17:00
Eintrittskarten erhalten Sie ab 30.8.2021 bis 8.9.2021 unter www.ehd-toffd.eu oder im Tourismuszentrum, Markt 1 in Zittau.

5 **Altes Gymnasium**
Johannisplatz 2
10:00 – 17:00
Eintrittskarten erhalten Sie ab 30.8.2021 bis 8.9.2021 unter www.ehd-toffd.eu oder im Tourismuszentrum, Markt 1 in Zittau.

Sluneční hotel
Markt 9
10:00 – 18:00
Terasa ve 3. patře je možné navštívit vchodem přes dvůr. Vstupenky budou k dispozici od 30.8.2021 do 8.9.2021 na www.ehd-toffd.eu nebo v Turistickém informačním centru v Žitavě.

Evangelicko luteránský kostel Sv. Jana
Johannisplatz 1
10:00 – 17:00
Vstupenky budou k dispozici od 30.8.2021 do 8.9.2021 na www.ehd-toffd.eu nebo v Turistickém informačním centru v Žitavě.

Staré gymnázium
Johannisplatz 2
10:00 – 17:00
Vstupenky budou k dispozici od 30.8.2021 do 8.9.2021 na www.ehd-toffd.eu nebo v Turistickém informačním centru v Žitavě.



Foto: photozoo.cz, Normann, Postrlů

Stadtbad
Městské lázně

6

Stadtbad
Töpferberg 1
10:00 – 17:00

Die Turmstube kann besichtigt werden.
Eintrittskarten erhalten Sie ab 30.8.2021 bis
8.9.2021 unter www.ehd-toffd.eu oder im
Tourismuszentrum, Markt 1 in Zittau.

Městské lázně
Töpferberg 1
10:00 – 17:00

Je možná prohlídka věže.
Vstupenky budou k dispozici od 30.8.2021
do 8.9.2021 na www.ehd-toffd.eu nebo v
Turistickém informačním centru v Žitavě.

7

Alte Societätsbrauerei zu Zittau
Bahnhofstraße 23
10:00 – 17:00

Vorstellung der restaurierten Phänomen
Granit 27 innerhalb eines INTERREG
Programmes mit Thema "Polnisch-
deutsche Brautradition entdecken".
Eintrittskarten erhalten Sie ab 30.8.2021 bis
8.9.2021 unter www.ehd-toffd.eu oder im
Tourismuszentrum, Markt 1 in Zittau.

Starý společenský pivovar v Žitavě
Bahnhofstraße 23
10:00 – 17:00

Představení restaurovaného fenoménu
Granit 27 v rámci INTERREG Programu na
téma "Objevování polsko-německé
pivovarnické tradice".
Vstupenky budou k dispozici od 30.8.2021
do 8.9.2021 na www.ehd-toffd.eu nebo v
Turistickém informačním centru v Žitavě.



Foto: photoausbildung, Norman Paveth

Christian-Weise-Gymnasium / Johanneum
Gymnázium Christiana Weise / Johanneum

8 **Kath. Kirche Mariä Heimsuchung**
Lessingstraße 18
10:00 – 17:00

10:00 Uhr findet ein Gottesdienst statt. Der Aufstieg zum Kirchturm ist geöffnet. Eintrittskarten erhalten Sie ab 30.8.2021 bis 8.9.2021 unter www.ehd-toffd.eu oder im Tourismuszentrum, Markt 1 in Zittau.

Katolícký kostel Navštívení Panny Marie
Lessingstraße 18
10:00 – 17:00

V 10:00 se koná bohoslužba. Výstup na věž je otevřen. Vstupenky budou k dispozici od 30.8.2021 do 8.9.2021 na www.ehd-toffd.eu nebo v Turistickém informačním centru v Žitavě.

9 **Christian-Weise-Gymnasium / Johanneum**
Theaterring 5
13:00 – 18:00

Es finden Vorträge zum Wandgemälde "Paulus predigt in Athen" 13:00, 14:00 und 15:00 Uhr statt. Der Turm des Johanneums ist leider nicht zu besichtigen. Eintrittskarten erhalten Sie ab 30.8.2021 bis 8.9.2021 unter www.ehd-toffd.eu oder im Tourismuszentrum, Markt 1 in Zittau.

Gymnázium Christiana Weise / Johanneum
Theaterring 5
13:00 – 18:00

Ve 13:00, 14:00 a 15:00 se konají přednášky k nástěnné malbě "Pavel káže v Aténách". Věž Johanneum bohužel nelze navštívit. Vstupenky budou k dispozici od 30.8.2021 do 8.9.2021 na www.ehd-toffd.eu nebo v Turistickém informačním centru v Žitavě.

10 **Hillersche Villa**
Klienebergerplatz 1
10:00 – 14:00

Es werden Führungen über die Geschichte des Hauses und seiner Bewohner*innen nach Bedarf angeboten. Eintrittskarten erhalten Sie ab 30.8.2021 bis 8.9.2021 unter www.ehd-toffd.eu oder im Tourismuszentrum, Markt 1 in Zittau.

Hillierova Vila
Klienebergerplatz 1
10:00 – 14:00

Dle zájmu se budou konat prohlídky k historii domu a jeho obyvatel/ek. Vstupenky budou k dispozici od 30.8.2021 do 8.9.2021 na www.ehd-toffd.eu nebo v Turistickém informačním centru v Žitavě.



Mandaukaserne
Mandavské kasárny

R 11 **Museum Kirche zum Heiligen Kreuz
und Friedhof
Frauenstraße 23**

11:00, Treffpunkt Pfarrhaus

Die Führung dauert ca. 90 Min. Herr Wabersich erzählt von der Entstehungsgeschichte der Kreuzkirche und des Friedhofes. Sie erwarten Anekdoten aus den 1980er Jahren als die Kreuzkirche als Sicherungsanlage genutzt wurde. Eintrittskarten erhalten Sie ab 30.8.2021 bis 8.9.2021 unter www.ehd-toffd.eu oder im Tourismuszentrum, Markt 1 in Zittau.

**Muzejní kostel svatého kříže
a hřbitov**

**Frauenstraße 23
11:00; sraz u fary**

Prohlídka trvá cca 90 minut. Pan Wabersich vypráví o historii vzniku kostela a hřbitova. Čekají vás vtipy z 80. let, kdy Křížový kostel sloužil jako zajišťovací zařízení. Vstupenky budou k dispozici od 30.8.2021 do 8.9.2021 na www.ehd-toffd.eu nebo v Turistickém informačním centru v Žitavě.

R 12 **Ev.-Luth. Frauenkirche
Hammerschmiedstraße 8**

10:00 – 17:00

Führungen werden nach Bedarf angeboten. Eintrittskarten erhalten Sie ab 30.8.2021 bis 8.9.2021 unter www.ehd-toffd.eu oder im Tourismuszentrum, Markt 1 in Zittau.

**Evangelicko luteránský kostel Panny Marie
Hammerschmiedstraße 8**

10:00 – 17:00

Prohlídky dle zájmu. Vstupenky budou k dispozici od 30.8.2021 do 8.9.2021 na www.ehd-toffd.eu nebo v Turistickém informačním centru v Žitavě.

R 13 **Mandaukaserne
Martin-Wehnert-Platz 2**

10:00 – 17:00

Verschiedene Künstler aus der Region stellen ihre Bilder aus und stehen persönlich für Gespräche zur Verfügung, Imbissverkauf. Eintrittskarten erhalten Sie ab 30.8.2021 bis 8.9.2021 unter www.ehd-toffd.eu oder im Tourismuszentrum, Markt 1 in Zittau.

**Mandavské kasárny
Martin-Wehnert-Platz 2**

10:00 – 17:00

Různí umělci z regionu budou vystavovat své obrazy a budou na místě pro případné dotazy. Bude zde prodáváno občerstvení. Vstupenky budou k dispozici od 30.8.2021 do 8.9.2021 na www.ehd-toffd.eu nebo v Turistickém informačním centru v Žitavě.



Schauburg
Schauburg

R 14

Schauburg Ottokarplatz 17 10:00 – 18:00

Eröffnung der Räume im Westteil des Gebäudes. Musik und Film.
Eintrittskarten erhalten Sie ab 30.8.2021 bis 8.9.2021 unter www.ehd-toffd.eu oder im Tourismuszentrum, Markt 1 in Zittau.

Schauburg Ottokarplatz 17 10:00 – 18:00

Otevření prostor v západní části budovy.
Hudba a film.
Vstupenky budou k dispozici od 30.8.2021 do 8.9.2021 na www.ehd-toffd.eu nebo v Turistickém informačním centru v Žitavě.

R 15

Jüdischer Friedhof Görlitzer Straße 67 10:00 – 17:00

11:00 und 14:00 Uhr werden Führungen über den Friedhof angeboten.
Eintrittskarten erhalten Sie ab 30.8.2021 bis 8.9.2021 unter www.ehd-toffd.eu oder im Tourismuszentrum, Markt 1 in Zittau.

Židovský hřbitov Görlitzer Straße 67 10:00 – 17:00

V 11:00 a 14:00 se konají prohlídky hřbitova.
Vstupenky budou k dispozici od 30.8.2021 do 8.9.2021 na www.ehd-toffd.eu nebo v Turistickém informačním centru v Žitavě.



Röhrhäusel Hartau

Budova Röhrhäusel v Hartavě

DENKMÄLER AUSSERHALB VON ZITTAU

PAMÁTKY VNĚJŠÍ Z ŽITAVĚ

R **16** **Schkola Hartau und
Lernhaus Kretscham**
Untere Dorfstraße 6, Hartau
10:00 – 14:00

Eintrittskarten erhalten Sie ab 30.8.2021 bis 8.9.2021 unter www.ehd-toffd.eu oder im Tourismuszentrum, Markt 1 in Zittau.

R **17** **Röhrhäusel Hartau**
Röhrhäuselweg, Hartau
10:00 – 14:00

10:00 Uhr findet eine Dorfführung mit dem Dorfchronisten Herrn Gäbler statt. Treffpunkt ist der Wanderparkplatz an der Schkola Hartau. Eintrittskarten erhalten Sie ab 30.8.2021 bis 8.9.2021 unter www.ehd-toffd.eu oder im Tourismuszentrum, Markt 1 in Zittau.

R **18** **Burgruine Karlsfried**
Parkplatz an der S 123
15:00, Parkplatz unterhalb der Burg

Die Führung dauert ca. 60 Min. In der Führung wird die Burg Karlsfried und das umgebende Gelände erkundet. Es geht um die Frage, welche Funktion die auf Anweisung von Kaiser Karl IV. errichtete Burg hatte und wie die Burg ausgesehen haben könnte. Bitte denken Sie an festes Schuhwerk. Eintrittskarten erhalten Sie ab 30.8.2021 bis 8.9.2021 unter www.ehd-toffd.eu oder im Tourismuszentrum, Markt 1 in Zittau.

**Schkola v Hartavě a výuková
budova "Kretscham"**
Untere Dorfstraße 6, Hartau
10:00 – 14:00

Vstupenky budou k dispozici od 30.8.2021 do 8.9.2021 na www.ehd-toffd.eu nebo v Turistickém informačním centru v Žitavě.

Budova Röhrhäusel v Hartavě
Röhrhäuselweg, Hartau
10:00 – 14:00

V 10:00 se koná prohlídka s obecním kronikářem panem Gäblerem. Sraz je na turistickém parkovišti u Schkoly v Hartavě. Vstupenky budou k dispozici od 30.8.2021 do 8.9.2021 na www.ehd-toffd.eu nebo v Turistickém informačním centru v Žitavě.

Zřícenina hradu Karlsfried
Parkování na S 123
15:00, sraz na parkovišti pod hradem
Prohlídka trvá cca 60 minut. V průběhu prohlídky prozkoumáme hrad i přilehlé okolí. Tématem bude otázka, jakou funkci měl hrad zbudovaný na příkaz Karla IV. a jak mohl tehdy hrad vypadat. Prosíme, vezměte si pevnou obuv. Vstupenky budou k dispozici od 30.8.2021 do 8.9.2021 na www.ehd-toffd.eu nebo v Turistickém informačním centru v Žitavě.

RAHMENPROGRAMM AUF DEM MARKT

RÁMCOVÝ PROGRAM NA NÁMĚSTÍ



Essen & Trinken aus dem Wirtshaus Dornspachhaus

„Oberlausitzer Kräuterbratwurst“ frisch vom Grill, „Zittauer Bürgerbräu“ vom Fass, Menschel-Limo und Linkes Fruchtsäfte.

Jídlo & pití z restaurace Dornspachhaus

čerstvě ugrilovaná "hornolužická bylinková klobása", čepované pivo "Zittauer Bürgerbräu", limonády Menschel a ovocné šťávy Linke.



Infopavillon der Zittauer Stadtentwicklungsgesellschaft mbH

Die Zittauer Stadtentwicklungsgesellschaft mbH zeigt Projekte zur Stadtansanierung und Stadtentwicklung von Zittau. Zusätzlich findet eine Kitl-Sirup-Verkostung statt.

Informační stánek Žitavské společnosti pro rozvoj města

Společnost Vám představí projekty obnovy a rozvoje města Žitava. Navíc se zde bude konat ochutnávka Kitlových sirupů.



Konzert der Kreismusikschule

Die Kreismusikschule spielt klassische Stücke auf Blechblasinstrumenten um 10:30, 11:30 und 12:30 Uhr.

Konzert krajské hudební školy

Krajská hudební škola zahraje klasické kusy na dechové žestové nástroje v 10:30, 11:30 a 12:30 hodin.



Kino am Markt um 11.31 und 13.01 Uhr

„Wer am Ende ist, kann von vorn anfangen.“

Kino na náměstí v 11:31 a 13:01 hodin

"Kdo je na konci, může začít od začátku."

Lesung in der Buchkrone um 18.43 Uhr

„Sprachliche Wirrungen und Wahrheiten von Karl Valentin“
Anmeldung in der Buchkrone unter Tel. 03583 512539 oder mail@buchkrone.de

Čtení v knihkupectví Buchkrone v 18:43 hodin

"Jazykové zmatky a pravdy od Karla Valentina"
Přihlášky v knihkupectví Buchkrone na telefonu 03583 512539 nebo mailem mail@buchkrone.de

ART WEEK LBRC

11.9. – 17.9.2021

Foto: Jiří Dvořák

Jan Krτίčka, Vysilání
Jan Krτίčka, Vysilání

Die ArtWeek ist eine der wichtigsten Veranstaltungen zur Präsentation zeitgenössischer Kunst in Nordböhmen. Sie lädt Künstler aus der Tschechischen Republik und dem Ausland ein. Sie steht für eine einzigartige Plattform, um ein neues visuelles Werk zu schaffen. Der Schwerpunkt liegt vor allem auf der Verbindung der authentischen Szenerie der Stadt und der Installationen von Künstlern. Die AW ist ein Werkzeug zum Verbinden und Kreieren von Ideen. Durch künstlerische Interventionen gelingt es, auf Erinnerungen an die Vergangenheit aufzubauen und diese in realistischer oder illusionistischer Form in ihre aktuelle Form zu überführen. Dies entspricht auch dem diesjährigen Thema des Tags des offenen Denkmals „Schein und Sein“.

Insgesamt 8 Künstler stellen sich während der Festivalwoche in Liberec und Zittau vor. Dieses Jahr steht die ArtWeek ganz im Zeichen von Bildhauerkunst, Installationen und neuen Medien. Es wird aber auch eine Aufführung der Legende der zeitgenössischen mitteleuropäischen visuellen Kultur geben. Speziell für Zittau wandten sich die Kuratoren der Ausstellung an zwei bedeutende Persönlichkeiten der tschechischen Kunstszene, an Herrn Jan Krτίčka und Herrn Mark Ther.



Foto: Jiří Dvořák, Norman Peach



Koláčková, Tříšťová, Fotos: Anselmy, eutsche
Mark Ther, Töpferberg, Foto: Anselmy, eutsche

A

Rundfunk 2, Jan Krtička

Innere Weberstraße 31

11.9.2021 – 17.9.2021, 10:00 – 17:00

Freier Eintritt

Die Ton-Installation von Jan Krtička (* 1979, CZ) Sendung 2 (2021) vorbereitet für das Objekt Innere Weberstraße 31 nutzt UKW-Radiosendungen, die am Installationsort einstellbar sind. Sie besteht aus mehreren alten, tragbaren Radios, die in Regalen an der Wand aufgestellt sind und an einen Elektronik- oder Gebrauchtgüterladen erinnern. Alle Radios sind funktionstüchtig und spielen die einzelnen verfügbaren Sendungen, wobei sie so programmiert sind, dass sie ihre Lautstärke ändern und Sender nach einer vorgegebenen Punktzahl neu einstellen. Das Ergebnis ist eine Klangkomposition basierend auf einem Programm von Radiosendern. Typisch für Jan Krtička ist das Spiel mit der Verwandlung des Bildes in eine Ton-Installation. Er konzentriert sich auf die Form des gesprochenen Wortes und dokumentiert durch Ton verschiedene Situationen (eigene Arbeiten, Ausflug, performative Events etc.). Das Ausgabe-medium selbst ist dafür jedoch nicht sehr wichtig. Er betont das Konzept und die finale Gestaltung. In der Nähe seiner cleanen, minimalistischen Installationen wird der Zuschauer zum Zuhörer, der zur aktiven Teilnahme ermutigt wird. Er muss sich das Kunstwerk selbst vorstellen.

B

Mitsu, Mark Ther

Stadtbad, Töpferberg 2

11.9.2021 – 17.9.2021, 10:00 – 17:00

Freier Eintritt

Der bildende Künstler Mark Ther (* 197?, CZ) präsentiert einen Kurzfilm aus 2019: „Mitsu“ im Stadtbad in Zittau. Gräfin Mitsuko Maria

Thekla Coudenhove-Kalergi war die erste Japanerin, die um die Wende des 19. Jahrhunderts nach Europa kam. Sie lebte hauptsächlich im Grenzgebiet nahe der bayerischen Grenze und verwaltete das Schloss Poběžovice, das Eigentum ihres verstorbenen Mannes, Graf Heinrich Coudenhove-Kalergi, war. Sie war eine starke und gelehrte Frau, aber sie verließ nie die Sehnsucht nach ihrer Heimat. Der Film ist frei von historischen Quellen inspiriert, basierend auf der einzigartigen Vorstellungskraft des Autors und seines bewährten Gespürs für das Unausgesprochene. In 2011 gewann Mark Ther den Jindřich-Chalupecký-Preis für den zwanzigminütigen Kunstfilm „Das wandernde Sternlein“, der sich mit dem Thema von verlorenen Kindern im ehemaligen Sudetenland beschäftigt. Wie im Kurzfilm Das wandernde Sternlein beschäftigt sich Ther mit Tabu- und Randthemen des Alltags und der Geschichte, wie sexueller Missbrauch, sudetendeutsche Kultur, Vertreibung von Deutschen, Queer-Themen und mehr.

KURATOREN: Jana Bernartová und Dana Zikmundová. Informationen zur Ausstellung und zum Begleitprogramm finden Sie unter www.artweekliberec.cz, www.ehd-toffid.eu und auf Facebook @ARTWEEKLIBEREC.



Foto: photograph of Zittau, Zittau, Zittau

ArtWeek patří k významným událostem prezentující současné umění na severu Čech. Zve umělce z České republiky i ze zahraničí a nabízí jim jedinečný prostor pro vytvoření nového vizuálního díla. Důraz přitom klade především na propojení autentických kulis města a instalací umělců. AW je nástrojem ke spojování, k vytváření idejí. Prostřednictvím uměleckých intervencí dokáže navázat na vzpomínky minulosti a formou realistickou či iluzivní je přenést do aktuální podoby. Tím také odpovídá evropskému tématu Dnů evropského dědictví Iluze a skutečnost, kterého je letos součástí.

V Liberci a v Žitavě se během festivalového týdne představí celkem 8 umělců. Tento ročník se nese ve znamení sochařství, instalací a nových médií. Nebude chybět ovšem ani performance legendy současné středoevropské vizuální kultury. Speciálně pro Žitavu oslovily kurátorky výstavy dvě významné osobnosti české umělecké scény. Jsou jimi Jan Krτίčka a Mark Ther.

A

Vysílání 2, Jan Krτίčka

Innere WeberstraÙe 31

11.9.2021 – 17.9.2021, 10:00 – 17:00

Vstup zdarma.

Zvuková instalace Jana Krτίčky (* 1979, CZ) Vysílání 2 (2021) pøipravená pro Objekt Innere WeberstraÙe 31 využívá rádiového vysílání na FM frekvencích, které jsou naladitelné v místě instalace. Ta sestává z několika desítek starých pøenosných rádiových pøijímačů umístěných na policích na stěně způsobem, který evokuje prodejnu elektroniky, nebo bazar. Všechna rádia jsou funkční a pøehrávají jednotlivé dostupné relace, pøičemž jsou naprogramovaná tak, že podle pøedem dané partitury mění svou hlasitost a pøeladují stanice. Vě výsledku vzniká zvuková kompozice, jejímž základem je program rozhlasových stanic.

Hra s transformací obrazu do zvukové instalace je pro Jana Krτίčku typická. Soustředí se na formu mluveného slova a prostřednictvím zvuku dokumentuje různé situace (Mastní díla, vlet, performativní akce a d.). Samotné výstupní médium však pro něj není pøíliš podstatné. Klade důraz na koncept a finální uspořádaní. V blízkosti jeho čistých, minimalistických instalací se z diváka stává posluchač, který je podněcován k aktivnímu zapojení. Dílo si musí sám pøedstavit.

B

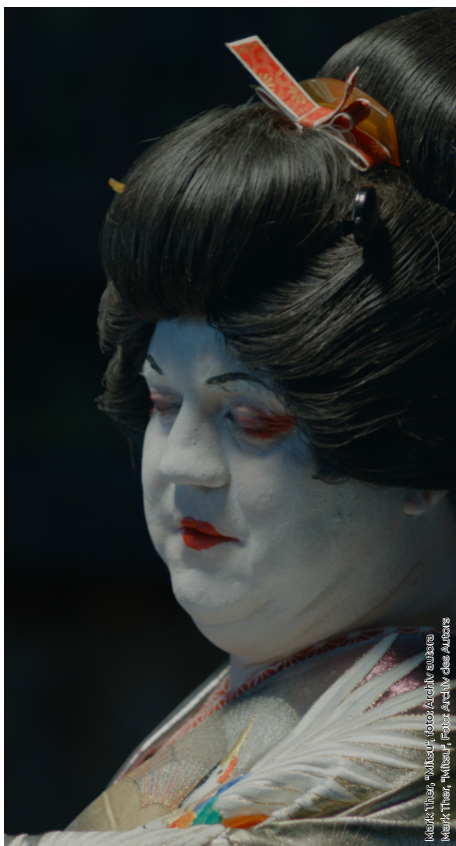
Mitsu, Mark Ther

Městské lázně, Töpferberg 2

11.9.2021 – 17.9.2021, 10:00 – 17:00

Vstup zdarma

Vizuální umělec Mark Ther (* 1977, CZ) pøedstaví v Městských lázních Žitavě krátký film z roku 2019 Mitsu. Hraběnka Mitsuko Maria Thekla Coudenhove-Kalergi



Jana Krτίčka, Vysílání 2, Foto: Archiv umělců
Mark Ther, Mitsu, Foto: Archiv umělců

byla první japonkou, která na pøelomu 19. století pøišla do Evropy. Žila pøevážně v pohraničí u bavorských hranic a spravovala Poběžovický zámek, majetek po svém zesnulém muži, Hraběti Heinrichovi Coudenhove-Kalergi. Byla silnou a vzdělanou ženou, kterou však nikdy neopustil stesk po rodné zemi. Film se volně inspirová historickými prameny, opírá se o jedinečnou imaginaci autora a jeho osvědčený cit pro vyprávění nevyřčeným.

Mark Ther se v roce 2011 stal laureátem Ceny Jindřicha Chalupeckého za dvacetiminutový umělecký snímek Das wandernde Sternlein (Putující hvězdička), který zpracovává téma ztracených dětí v bývalých Sudetech. Stejně jako v případě krátkého filmu „Das wandernde Sternlein“ se Ther zabývá tabuizovanými a okrajovými tématy běžného života a historie jako jsou sexuální zneužívání, sudetoněmecká kultura, odsun Němců, queer tematika a další.

KURÁTORKY: Jana Bernartová a Dana Zikmundová.
Informace o výstavě a doprovodném programu naleznete na www.artweekliberec.cz, www.ehd-toffd.eu a na facebooku @ARTWEEKLIBEREČ

FÜHRUNGEN ZUM TAG DES OFFENEN DENKMALS

KOMENTOVANÉ PROHLÍDKY KE DNY EVROPSKÉHO DĚDICTVÍ



Foto: Daniel Marx

Erleben Sie die Schönheit der Zittauer Altstadt und gewinnen Sie auf dem kurzweiligen Rundgang erste Eindrücke von der über 750-jährigen Stadt im Dreiländereck.

Treffpunkt für alle Führungen ist vor dem Rathaus Zittau.

um 11:30 Uhr
Führung mit den Künstlern der ArtWeek
(deutsche Übersetzung: Frau Sochová)

jeweils um 14:00 Uhr
Öffentliche Stadtführung in deutscher Sprache mit Frau Kaiser

Öffentliche Stadtführung in tschechischer Sprache mit Frau Herlingová

Führung mit den Künstlern der ArtWeek
(deutsche Übersetzung: Frau Sochová)

Zažijte krásu žitavského starého města a získejte první dojmy ze 750 letetého města v Trojzemí v rámci zábavné prohlídky.

Sraz ke všem prohlídkám před radnicí v Žitavě.

v 11:30 hodin
Prohlídka s umělci v rámci ArtWeeku
(tlumočení z němčiny: paní Sochová)

od 14:00 hodin
veřejná prohlídka města v němčině s paní Kaiser

veřejná prohlídka města v češtině s paní Herlingovou

Prohlídka s umělci v rámci ArtWeeku
(tlumočení z němčiny: paní Sochová)



Mit freundlicher Unterstützung:



STADTWERKE ZITTAU

stadtwerke-zittau.de

ART
WEEK
LBRC

^ Liberec

Zittau



trilex

TAG DES OFFENEN DENKMALS

ZITTAU 12-9

RUNDGANG ZUM TAG DES OFFENEN DENKMALS

PROHLÍDKOVÉ OKRUHY KE DNŮM EVROPSKÉHO DĚDICTVÍ

ca. 5 km lange Entdeckertour zu den geöffneten Objekten in Zittau (etwa 1,5 Stunden)
cca 5 km dlouhá objevná prohlídka otevřených objektů v Žitavě (cca 1,5 hodiny)



Hier geht's
direkt zur Tour.
Zde můžete jít přímo
na prohlídku.



komatode

Karten: © OpenStreetMap.org-Mitwirkende; Basiskarte und Daten von OpenStreetMap und OpenStreetMap Foundation
Mapy: © Příspěvatelé OpenStreetMap.org; Základní mapa a data z OpenStreetMap a OpenStreetMap Foundation

RADTOUR ZUM TAG DES OFFENEN DENKMALS

CYKLOPROHLÍDKA KE DNĚM EVROPSKÉHO DĚDICTVÍ

ca. 18 km lange Fahrradtour zu den geöffneten Objekten um Zittau (etwa 1,5 Stunden)
cca 18 km dlouhý cyklovýlet k otevřeným objektům v okolí Žitavy (cca 1,5 hodiny)



Karten: © OpenStreetMap.org-Mitwirkende; Basiskarte und Daten von OpenStreetMap und OpenStreetMap Foundation
Mapy: © Přispěvatelé OpenStreetMap.org; Základní mapa a data z OpenStreetMap a OpenStreetMap Foundation



Foto: Archiv SŽD

Trilex Triebwagen
Vlaková souprava společnosti Trilex

Fahren Sie am 11.9.2021 mit dem Trilex von Zittau nach Liberec!
Wenn Sie Ihr Ticket an einem der geöffneten Denkmäler abstempeln lassen, ist die Rückfahrt kostenfrei.

Vydejte se 12.9.2021 z Liberce do Žitavy Trilexem!
A nechte si oraztkovat jízdenku v turistickém informačním centru v Žitavě nebo v objektu Innere Weberstraße 34, zpět pojedete zdarma!

| Zug/Vlak | Zittau | Liberec |
|-----------|--------|---------|
| TLX 20843 | 09:01 | 09:29 |
| TL 20909 | 09:52 | 10:24 |
| TLX 20845 | 11:01 | 11:29 |
| TL 20965 | 11:41 | 12:24 |
| TLX 20847 | 13:01 | 13:29 |
| TL 20967 | 13:52 | 14:24 |
| TLX 20849 | 15:01 | 15:29 |
| TL 20953 | 15:41 | 16:24 |
| TLX 20851 | 17:01 | 17:29 |
| TL 20974 | 17:18 | 17:55 |
| TL 20969 | 17:55 | 18:26 |
| TLX 20853 | 19:01 | 19:29 |
| TL 20929 | 19:42 | 20:17 |
| TLX 20855 | 21:01 | 21:31 |

| Vlak/Zug | Liberec | Zittau |
|-----------|---------|--------|
| TLX 20840 | 08:28 | 08:56 |
| TL 20962 | 09:32 | 10:13 |
| TLX 20842 | 10:28 | 10:56 |
| TL 20964 | 11:32 | 12:07 |
| TLX 20844 | 12:28 | 12:56 |
| TL 20938 | 13:32 | 14:14 |
| TLX 20846 | 14:28 | 14:56 |
| TL 20968 | 15:32 | 16:07 |
| TLX 20848 | 16:28 | 16:59 |
| TL 20954 | 17:32 | 18:15 |
| TLX 20850 | 18:28 | 18:56 |
| TL 20928 | 19:31 | 20:03 |
| TLX 20852 | 20:28 | 20:56 |

VIRTUELLE 360° RUNDGÄNGE

VIRTUÁLNÍ 360° PROHLÍDKY

WWW.DENKMALE-ZITTAU.DE

Foto: photastisch.de, Norman Paeth



- 1 Wasserturm**
Vodárenská věž
- 2 Stadtbad**
Městské lázně
- 3 Rathaus**
Radnice
- 4 Mandaukaserne**
Mandavské kasárny
- 5 Uhreninsel**
Hodinový ostrov
- 6 Klosterkirche**
Klásterní kostel



- 7 Altes Gymnasium**
Staré gymnázium
- 8 Noacksches Haus**
Noackův dům
- 9 ehem. Bürgermeisterhaus**
byvalý Dům starosty
- 10 Alter Schlachthof**
Stará jatka
- 11 Ev.-Luth. St. Johanniskirche**
Evangelicko luteránský kostel Sv. Jana
- 12 Grätzsches Haus**
Grätzschův Dům



Hier geht's
direkt zu den
Rundgängen
Zde můžete vyrazit
přímo na prohlídky



Karte & Illustrationen:
Mapa & ilustrace:
Melanie Gürtler



Foto: Weinbrauergesellschaft Zittau mbH

Altes Gymnasium
Staré gymnázium

Impressum

Herausgeber

Zittauer Stadtentwicklungsgesellschaft mbH
Innere Weberstraße 34
02763 Zittau

Kontakt

Zittauer Stadtentwicklungsgesellschaft mbH
Susanne Menzel
s.menzel@stadtsanierung-zittau.de

Stadt Liberec
Helena Hospodářová
hospodarova.helena@magistrat.liberec.cz

Fotos

Wenn nicht anders vermerkt, Stadt Liberec und Zittauer Stadtentwicklungsgesellschaft mbH.

Änderungen im Programm sind vorbehalten.
Aktuelle Informationen finden Sie unter
www.ehd-toffd.eu.

Tiráž

Vydavatel

Zittauer Stadtentwicklungsgesellschaft mbH
Innere Weberstraße 34
02763 Zittau

Kontakt

Zittauer Stadtentwicklungsgesellschaft mbH
Susanne Menzel
s.menzel@stadtsanierung-zittau.de

Statutární město Liberec
Helena Hospodářová
hospodarova.helena@magistrat.liberec.cz

Foto

Pokud není uvedeno jinak, Statutární město Liberec a Zittauer Stadtentwicklungsgesellschaft mbH.

Změna programu vyhrazena.
Aktuální informace na
www.ehd-toffd.eu.